

## Investment Management

Unser umfassendes Immobilien-Portfoliomanagement (braune Felder) kann bei Bedarf mit Geschäftsleitungsfunktionen (blau) für Investmentgesellschaften und Investment Clubs ergänzt werden.



### 1. Portfolio-Management

Wir entwickeln das Liegenschaften-Portfolio unserer Kunden, steuern Ein- und Verkaufsprozesse und führen die Immobilienbewirtschaftung und viele weitere Dienstleister. Dabei kombiniert inREIM langjährige praktische Erfahrungen und aktuelle wissenschaftliche Erkenntnisse zu kundenspezifischen Lösungen.



Die Portfoliostrategie führt das Bottom-up getriebene Asset Management und die Top-down entwickelte Anlagestrategie zusammen. Sie sichert Ihnen eine sinnvolle Diversifikation innerhalb der Immobilienanlagen und bildet die Grundlage aller Transaktions- und Entwicklungsaktivitäten.

#### Vorteile des externen Portfoliomanagements

##### gegenüber dem internen Management

- Einsatz eines **multidisziplinären Teams** auch bei kleineren Portfoliogrößen
- **Flexibler Einsatz** personeller Ressourcen
- **Strukturiertere** Entscheidungsprozesse und klare Leistungsmessung

##### gegenüber indirekten Anlagen

- Portfoliogröße und -zusammensetzung, Leverage und Ausschüttung werden **situationsgerecht gesteuert**
- **Kosten** für das Management des Anlagegefäßes und dessen Vertrieb fallen weg
- **Portfoliomanager** kann **gewechselt** werden; die Liegenschaften bleiben im Eigentum des Investors

## 2. Geschäftsleitung

inREIM hat sich auf die Entwicklung und Geschäftsleitung von nicht regulierten Anlagestrukturen – wie, etwa die Investmentgesellschaft für qualifizierte Anleger und Investment Clubs – spezialisiert.

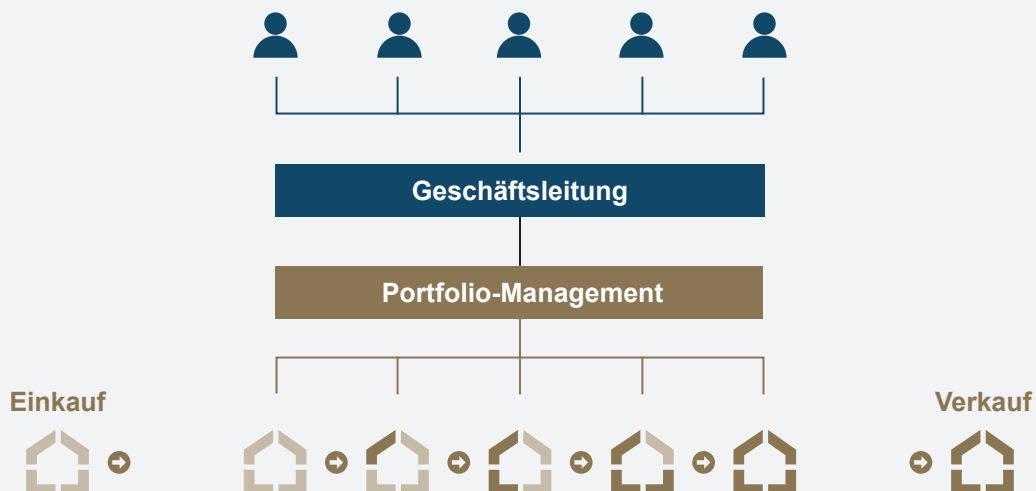
### Von inREIM geführten Anlageprodukte

#### SwissIncome AG

Open-end Investmentgesellschaft  
4 Liegenschaften, 25 Aktionäre

#### HappyOwner AG

Closed-end Investment Club  
1 Liegenschaft, 10 Aktionäre



#### Entwicklung von Anlagestrukturen

Je nach Ausgangslage und Zielsetzungen kann inREIM folgende Aufgaben wahrnehmen:

- Analyse der ökonomischen, rechtlichen und steuerlichen Rahmenbedingungen
- Evaluierung möglicher Strukturierungsvarianten und deren Steuerwirkung
- Entwicklung des Aktionärsbindungsvertrags, der Statuten und Reglemente
- Ausarbeitung Anlagestrategie

#### Führung von nicht regulierten Anlageprodukten

inREIM verfügt über folgende Kompetenzen:

- Unterstützung des Verwaltungsrates und des Anlagekomitees
- Führung der Buchhaltung und Sicherstellung des Zahlungsverkehrs
- Durchführung von Kapitalerhöhungen
- Vertriebssupport
- Laufende Optimierung der Finanzierung
- Führung der Dossier nach den Anforderungen des Geldwäschereigesetzes